



**S**ERVICE  
**D**ÉPARTEMENTAL  
D'**I**NCENDIE  
ET DE **S**ECOURS  
DE MEURTHE-ET-MOSELLE

# CHIFFRES-CLÉS 2020

82 584 m<sup>2</sup>

7 min  
53 s

503

56 170

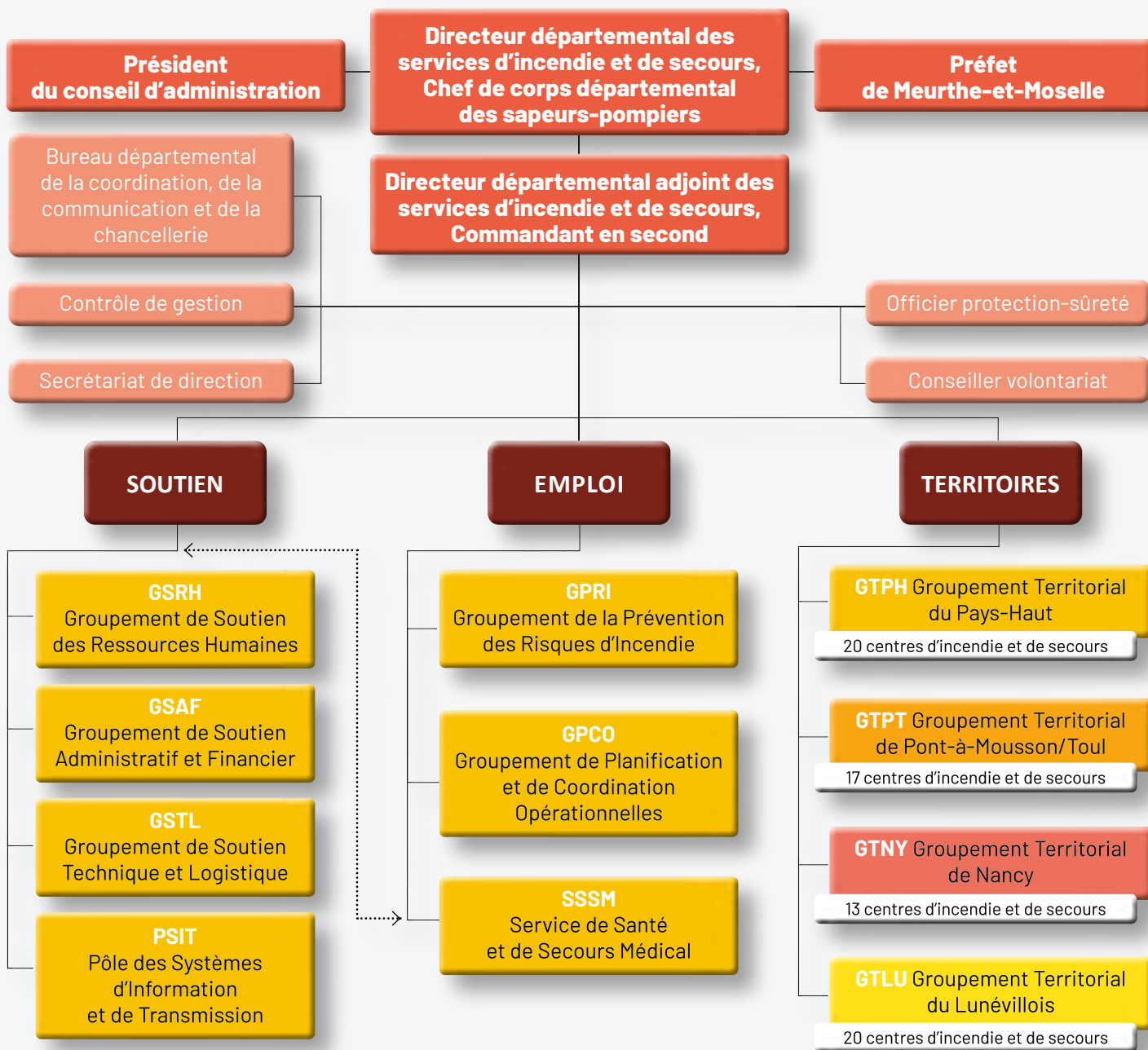
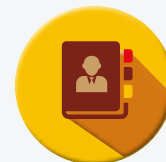
39 659

12 343

470 véhicules



# ORGANIGRAMME GÉNÉRAL DES SERVICES



# LES CENTRES D'INCENDIE ET DE SECOURS DE MEURTHE-ET-MOSELLE



- Centre de secours principal
- Centre de secours
- Centre de première intervention intégré

# RESSOURCES HUMAINES

## Effectif théorique au 31 décembre 2020

- 512** sapeurs-pompiers professionnels
- 96** personnels administratifs, techniques et spécialisés

## Effectif réel au 31 décembre 2020

- 492** sapeurs-pompiers professionnels
- 94** personnels administratifs, techniques et spécialisés
- 2 031** sapeurs-pompiers volontaires
- 326** jeunes sapeurs pompiers

## Parmi ses effectifs, le Sdis compte du personnel médical et para-médical au sein du groupement SSSM

- 3** médecins SPP, **42** médecins SPV
- 1** pharmacienne SPP, **7** pharmaciens SPV
- 6** vétérinaires SPV
- 2** infirmiers SPP, **84** infirmiers SPV
- 5** psychologues SPV



# SERVICE DE SANTÉ

## Bilan du suivi des aptitudes – SPP et SPV dans 6 cabinets médicaux répartis dans le département

- 305** visites médicales de recrutement
- 908** visites de maintien en activité
- 104** visites de reprise
- 103** consultations en service
- 139** entretiens par psychologue
- 315** vaccinations antigrippales



## Sécurité au travail

- 3** visites de la commission « visite des locaux » avec suivi des prescriptions
- 4** enquêtes accident
- 3** études de postes menées par le centre de gestion pour aménagement de poste d'agents en situation de handicap

## Action sociale

- 249** bénéficiaires des chèques Cesu pour garde d'enfants
- 258** agents bénéficient des coupons sport
- 29** permanences assurées sur les différents sites

# FORMATION

- 10 655** journées de formation
- 3 982** stagiaires formés
- 563** stages au total
  - dont 224 stages dans les groupements
  - dont 339 stages au centre de formation
- 85 666** heures de formation
- 77 530** heures de formation pour maintien des compétences des agents en centre de secours

**131 000 €** : recettes des formations au bénéfice des établissements publics ou privés

# BUDGET ANNUEL

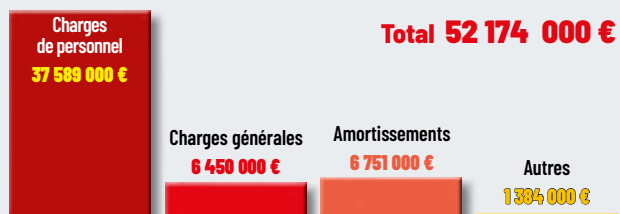
## 67 258 000 €



## Recettes de fonctionnement



## Dépenses de fonctionnement



## Investissements

Engins, atelier, habillement	4 674 000 €
Bâtiments	1 378 000 €
Informatique	652 000 €
Mobilier	96 000 €
Immobilier	58 000 €
Pharmacie, matériel médical	55 000 €
Réseaux	313 000 €
<b>Total</b>	<b>7 226 000 €</b>

- Acquisition 5 fourgons pompe-tonne, 1 échelle pivotante combinée EPC32, plusieurs camions citernes, 6 véhicules de secours et d'assistance aux victimes, Zoé électrique, divers véhicules utilitaires et légers, jeux de matériels de désincarcération...
- Acquisition site de Badonviller, couverture remise Kléber, VRD futur caisson à feu, phase 1 prestation efficacité énergétique, rénovation chaufferies (Lunéville, Neuves-Maisons, Longwy), réfection station essence Gentilly
- Logiciel statistique Oxio volet finances, Advanced Mobile Location (AML), changement infrastructure informatique système gestion alerte (SGA), module dématérialisation bilans secouristes, système gestion opérationnel Inter SGO 54/57, acquisition de PC portables

# GOVERNANCE ET INSTANCES



## 5 réunions du Conseil d'administration

## 11 réunions du Bureau

## 5 réunions du Comité technique

## 5 réunions du Comité d'hygiène, de sécurité et des conditions de travail

## 3 réunions du Comité consultatif départemental des sapeurs-pompiers volontaires

## 2 réunions de la Commission administrative paritaire

## 14 réunions du Dialogue social (et préinstances)

# PRÉVENTION

## 10 302 établissements recevant du public

- 140 ERP de 1<sup>ère</sup> catégorie (+ de 1500 personnes)
- 283 ERP de 2<sup>ème</sup> catégorie (de 701 à 1500 personnes)
- 979 ERP de 3<sup>ème</sup> catégorie (de 301 à 700 personnes)
- 1 223 ERP de 4<sup>ème</sup> catégorie (jusqu'à 300 personnes)
- 7 677 ERP de 5<sup>ème</sup> catégorie (petits établissements)

## 1 540 dossiers traités

- 634 visites périodiques
- 832 études et réceptions
  - 3 homologations
  - 31 avis défavorables
  - 31 sur demande
  - 9 visites de reclassement



# PRÉVISION

## 97,03 % de communes ayant un arrêté Défense Extérieure Contre l'Incendie

- 14 567 Points d'Eau Incendie en service
  - 282 tournées de reconnaissance opérationnelle
- 4 120 Points d'Eau Incendie public contrôlés
- 454 Points d'Eau Incendie privés contrôlés

# URBANISME

- 935 dossiers traités
- 31 % de dossiers d'urbanisme en moins à traiter, grâce aux modifications de procédures réalisées mi-2019



# ACTIONS GRAND PUBLIC

- 54 formations aux gestes qui sauvent dans les collèges
- 1 152 collégiens formés
  - 2 matinées pour sauver
  - 5 journées défense et citoyenneté

## Formations réalisées par l'Union Départementale des SP

- 38 formations PSC1
- 9 formations Sauveteur Secouriste du Travail

# ACTIVITÉS OPÉRATIONNELLES



## 43 895 interventions en 2020

- 34 592 secours à personnes
  - 3 406 incendies
  - 2 000 accidents sur la voie publique
  - 3 897 opérations diverses

- 1 min 50 s délai de traitement de l'appel
- 4 min 01 s délai de rassemblement
- 5 min 59 s délai de Trajet

34 723  
victimes  
secourues

141 778  
appels  
d'urgence  
reçus  
au 18 / 112

## Délais moyens de couverture opérationnelle

- 7 min 53 s en zone urbaine
- 11 min 37 s en zone semi-urbaine
- 14 min 56 s en zone rurale

2 256  
départs  
d'infirmiers SP  
dont 844 véhicules  
légers infirmiers et  
1 412 infirmiers de  
proximité

435  
Protocoles  
Infirmiers  
de Soins  
d'Urgence



# SYSTÈMES D'INFORMATION ET DE TRANSMISSION

## Informatique

- 26 To** volume de données
- 110** serveurs
- 380** unités centrales
- 170** ordinateurs portables
- 30** tablettes
- 160** moyens d'impression
- 55** salles de formation avec vidéoprojecteur fixe



## Radio

- 500** radios fixes (BER), **460** postes portatifs (TPH700)
- 550** PilotBox
- 300** postes portatifs antidéflagrants
- 300** bandeaux de casque
- 42** émetteurs ITC (RDA)
- 2500** Terminaux individuels d'appel sélectif (TIAS)



## Liaisons

- 8** liaisons fibre
- 17** liaisons FH
- 65** lignes ADSL
- 15** SDSL
- 7** liaisons satellite



## Téléphonie

- 2** autocommutateurs
- 10** lignes téléphoniques
- 640** téléphones / GSM / smartphones
- 10** bornes 4G/wifi



# BÂTIMENTS

**82 584 m<sup>2</sup>** de surface de bâtiments

**70** casernes

**1** site technique et logistique comprenant :

- L'atelier départemental
- La pharmacie centrale

**1** site État-Major comprenant le CTA/CODIS

**1** école départementale comprenant :

- 1 plateau technique
- 1 maison à feu

**1 105 interventions concernant la maintenance dans les bâtiments**



## Atelier

- 470** véhicules
- 174** remorques



S ERVICE  
D ÉPARTEMENTAL  
D' I NCENDIE  
ET DE S ECOURS  
DE MEURTHE-ET-MOSELLE