



SERVICE
DÉPARTEMENTAL
D'**I**NCENDIE
ET DE **S**ECOURS
DE MEURTHE-ET-MOSELLE

CHIFFRES-CLÉS 2021

82 349 m²

7 min
50 s

58 030

399

181 050

8 138 000

112
18

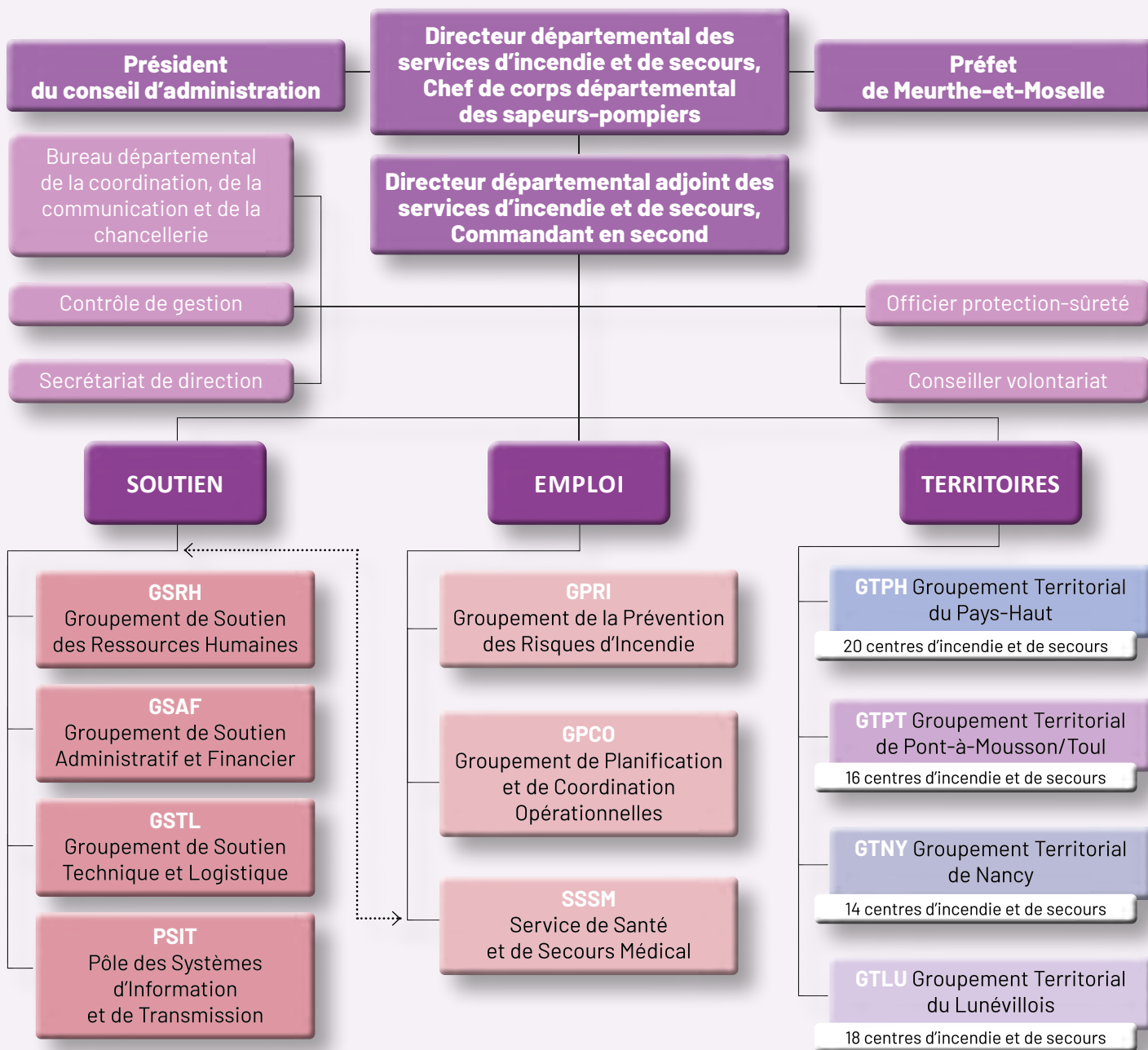
68

1 158

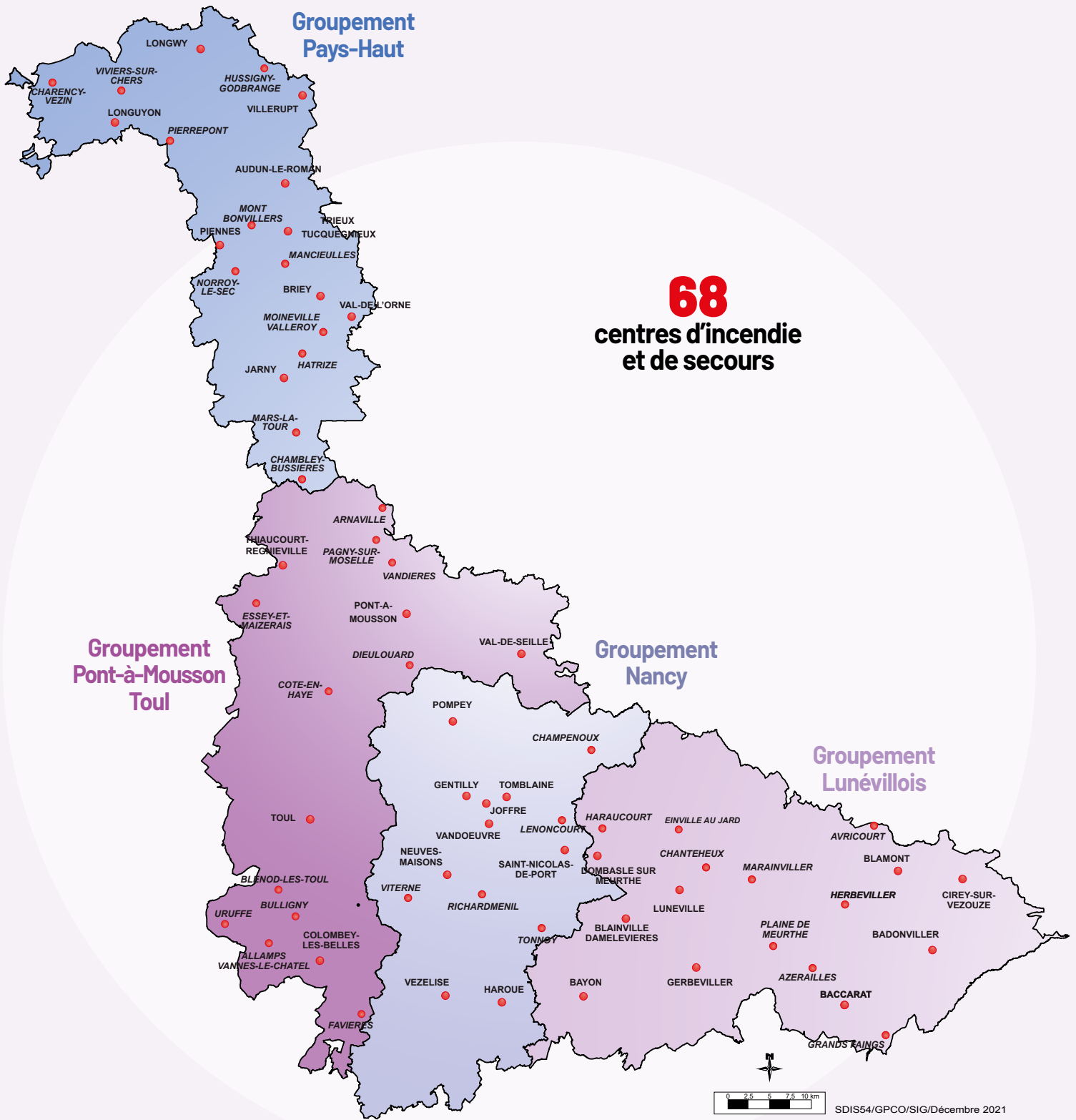
470 véhicules



ORGANIGRAMME GÉNÉRAL DES SERVICES



LES CENTRES D'INCENDIE ET DE SECOURS DE MEURTHE-ET-MOSELLE



RESSOURCES HUMAINES

Effectif théorique au 31 décembre 2021

- 520** sapeurs-pompiers professionnels
- 96** personnels administratifs, techniques et spécialisés

Effectif réel au 31 décembre 2021

- 476** sapeurs-pompiers professionnels
- 94** personnels administratifs, techniques et spécialisés
- 1942** sapeurs-pompiers volontaires
- 247** jeunes sapeurs pompiers

Parmi ses effectifs, le Sdis compte du personnel médical et para-médical au sein du groupement SSSM

- 4** médecins SPP, **40** médecins SPV
- 1** pharmacienne SPP, **7** pharmaciens SPV
- 5** vétérinaires SPV
- 2** infirmiers SPP, **73** infirmiers SPV
- 5** psychologues SPV



SERVICE DE SANTÉ

Bilan du suivi des aptitudes – SPP et SPV dans 6 cabinets médicaux répartis dans le département

- 269** visites médicales de recrutement
- 751** visites de maintien en activité
- 134** visites de reprise
- 182** consultations en service
- 243** entretiens par psychologue
- 56** vaccinations antigrippales



Sécurité au travail

- 2** visites de la commission « visite des locaux » avec suivi des prescriptions
- 9** enquêtes accident
- 1** étude de poste menée par le centre de gestion pour aménagement de poste d'agents en situation de handicap

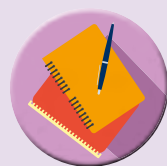
Élaboration du nouveau plan de prévention du risque routier
Transfert du document unique sur l'applicatif Hygie

Action sociale

- 40** bénéficiaires des chèques Cesu pour garde d'enfants
- 240** bénéficiaires des coupons sport
- 322** agents couverts pour la prévoyance et la santé (Conventions Protection Sociale Complémentaire)

FORMATION

- 10 509** journées de formation
- 4 866** stagiaires formés
- 682** stages au total
 - dont 286 stages dans les groupements
 - dont 396 stages au centre de formation
- 84 734** heures de formation
- 79 804** heures de formation pour maintien des compétences des agents en centre de secours
- 91 349** euros de recettes des formations au bénéfice des établissements publics ou privés



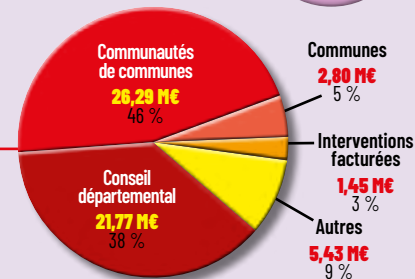
BUDGET ANNUEL

69,99 M€



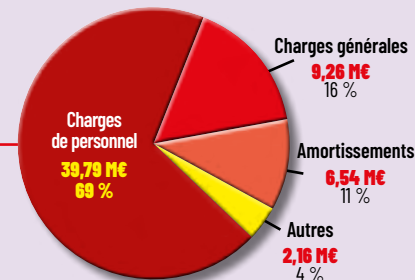
Recettes de fonctionnement

57,74 M€



Dépenses de fonctionnement

57,74 M€



Investissements

Véhicules	3,87 M€
Bâtiments	2,81 M€
Informatique et réseaux	1,15 M€
Matériels divers	1,60 M€
Autres	2,82 M€
Total	12,25 M€

- Acquisition 1 Bras Élévateur Aérien (BEA) 42 m, 6 Véhicules de Secours et d'Assistance aux Victimes (VSAV), 3 Fourgons Pompe-Tonne (FPT), 1 Camion-Citerne Rural Moyen (CCRM), 1 Camion-Citerne Feux de Forêt Moyens (CCFM), 4 cellules émulseur, lots désincarcération, mise à niveau des inventaires véhicules et lots, Tenues de Service et d'Intervention et vestes textile haute visibilité
- Installation d'un caisson à feu, d'une station essence et de panneaux photovoltaïques à l'État-Major, acquisition de la caserne d'Einville-au-Jard, études avant travaux et travaux dans plusieurs centres de secours
- Changement logiciel RH, changement de serveurs, mise en place du réseau radio privé, renouvellement de PC portables, tablettes secouristes, extension serveur interne

GOVERNANCE ET INSTANCES

- 5** réunions du Conseil d'Administration du Sdis (Casdis)
- 10** réunions du Bureau
- 3** réunions du Comité technique
- 3** réunions du Comité d'hygiène, de sécurité et des conditions de travail
- 3** réunions du Comité consultatif départemental des sapeurs-pompiers volontaires
- 1** réunion de la Commission administrative paritaire
- 14** réunions du Dialogue social (et préinstances)
- 2** réunions de la Commission de mobilité



- Renouvellement des membres du Casdis représentant le département (17 membres)
- Fin du mandat de Gauthier Brunner et nomination de Bernard Bertelle comme nouveau président du Casdis

PRÉVENTION

- 10 596** Établissements Recevant du Public (ERP)
- 136** ERP de 1^{ère} catégorie (+ de 1500 personnes)
 - 281** ERP de 2^{ème} catégorie (de 701 à 1500 personnes)
 - 989** ERP de 3^{ème} catégorie (de 301 à 700 personnes)
 - 1 210** ERP de 4^{ème} catégorie (jusqu'à 300 personnes)
 - 7 980** ERP de 5^{ème} catégorie (petits établissements)
dont 149 locaux à sommeil

- 1 855** dossiers traités
- 692** visites périodiques
 - 1 096** études et réceptions
 - 57** avis défavorables
 - 9** sur demande
 - 1** visite de reclassement



PRÉVISION

- 99,13 %** de communes ayant un arrêté Défense Extérieure Contre l'Incendie
- 14 652** Points d'Eau Incendie en service
 - 285** tournées de reconnaissance opérationnelle
 - 69** communes carencées en défense extérieure contre l'incendie

URBANISME



- 1 633** dossiers traités
- dont
- 433** dossiers traités pour Pont-à-Mousson / Toul
 - 357** dossiers traités pour Pays-Haut
 - 540** dossiers traités pour Nancy
 - 305** dossiers traités pour Lunévillois
- 74%** augmentation de dossiers à traiter
- 136** moyenne mensuelle de dossiers traités

ACTIONS GRAND PUBLIC

- 73** formations aux gestes qui sauvent dans les collèges
- 1 309** collégiens formés
- 1** journée portes ouvertes lors de la journée nationale des Sapeurs-Pompiers

Formations réalisées par l'Union Départementale des SP

- 40** formations PSC1
- 293** personnes formées

ACTIVITÉS OPÉRATIONNELLES



44 419 interventions en 2021

- 35 680** secours à personnes
- 2 717** incendies
- 2 316** accidents sur la voie publique
- 3 706** opérations diverses

- 1 min 38 s** délai de traitement de l'appel
- 3 min 53 s** délai de rassemblement
- 6 min 06 s** délai de Trajet

35 974
victimes
secourues

145 617
appels
d'urgence
reçus
au 18 / 112

122
interventions
par jour

399
appels
par jour

Délais moyens de couverture opérationnelle

- 7 min 50 s** en zone urbaine
- 11 min 36 s** en zone semi-urbaine
- 15 min 02 s** en zone rurale

2 593
départs
d'infirmiers SP
dont **915** véhicules légers
infirmiers et **1 307** infirmiers
de proximité

686
Protocoles
Infirmiers
de Soins
d'Urgence

Centres de vaccination grande capacité



42 999 injections
au centre de vaccination Pont-à-Mousson-Montrichard

137 145 injections
au centre de vaccination Nancy-Prouvé

906 injections
au centre de vaccination Marcel Picot

181 050 injections au total
142 jours ouverts tous centres confondus

SYSTÈMES D'INFORMATION ET DE TRANSMISSION

Informatique

- 30 To** volume de données
- 200** serveurs
- 370** unités centrales
- 200** ordinateurs portables
- 80** tablettes
- 160** moyens d'impression
- 55** salles de formation avec vidéoprojecteur fixe



Radio

- 500** radios fixes (BER), **460** postes portatifs (TPH700)
- 550** PilotBox
- 300** postes portatifs antidéflagrants
- 300** bandeaux de casque
- 42** émetteurs ITC (RDA)
- 2500** terminaux individuels d'appel sélectif (TIAS)



Liaisons

- 8** liaisons fibre
- 17** liaisons FH
- 53** lignes ADSL
- 13** lignes SDSL
- 4** liaisons satellite



Téléphonie

- 2** autocommutateurs
- 6** lignes téléphoniques
- 1000** téléphones / GSM / smartphones
- 10** bornes 4G/wifi



BÂTIMENTS

82 349 m² de surface de bâtiments



68 casernes

- 1** site technique et logistique comprenant :
 - atelier départemental à Ludres et atelier à Briey
 - pharmacie centrale
- 1** site État-Major comprenant le CTA/Codis
- 1** école départementale comprenant :
 - plateau technique
 - maison à feu
 - caisson à feu

1 216 interventions concernant la maintenance dans les bâtiments

Habillement

- 142** nouvelles dotations effectuées
- 2 376** demandes traitées par le service Habillement

Atelier

- 470** véhicules
- 170** remorques
- 43** engagements sur interventions du véhicule atelier
- 1 194** ordres de réparation
- 55** glissements ou réaffectations de véhicules utilisés

Matériel non roulant

- 160** journées consacrées aux contrôles réglementaires annuels (échelles, EPI, matériels électriques...)



S ERVICE
D ÉPARTEMENTAL
D' I NCENDIE
ET DE S ECOURS
DE MEURTHE-ET-MOSELLE