



SERVICE
DÉPARTEMENTAL
D'**I**NCENDIE
ET DE **S**ECOURS
DE MEURTHE-ET-MOSELLE

CHIFFRES-CLÉS 2022

82 349 m²

6 min
26 s

47 118

129

93 992

74 720 000

68

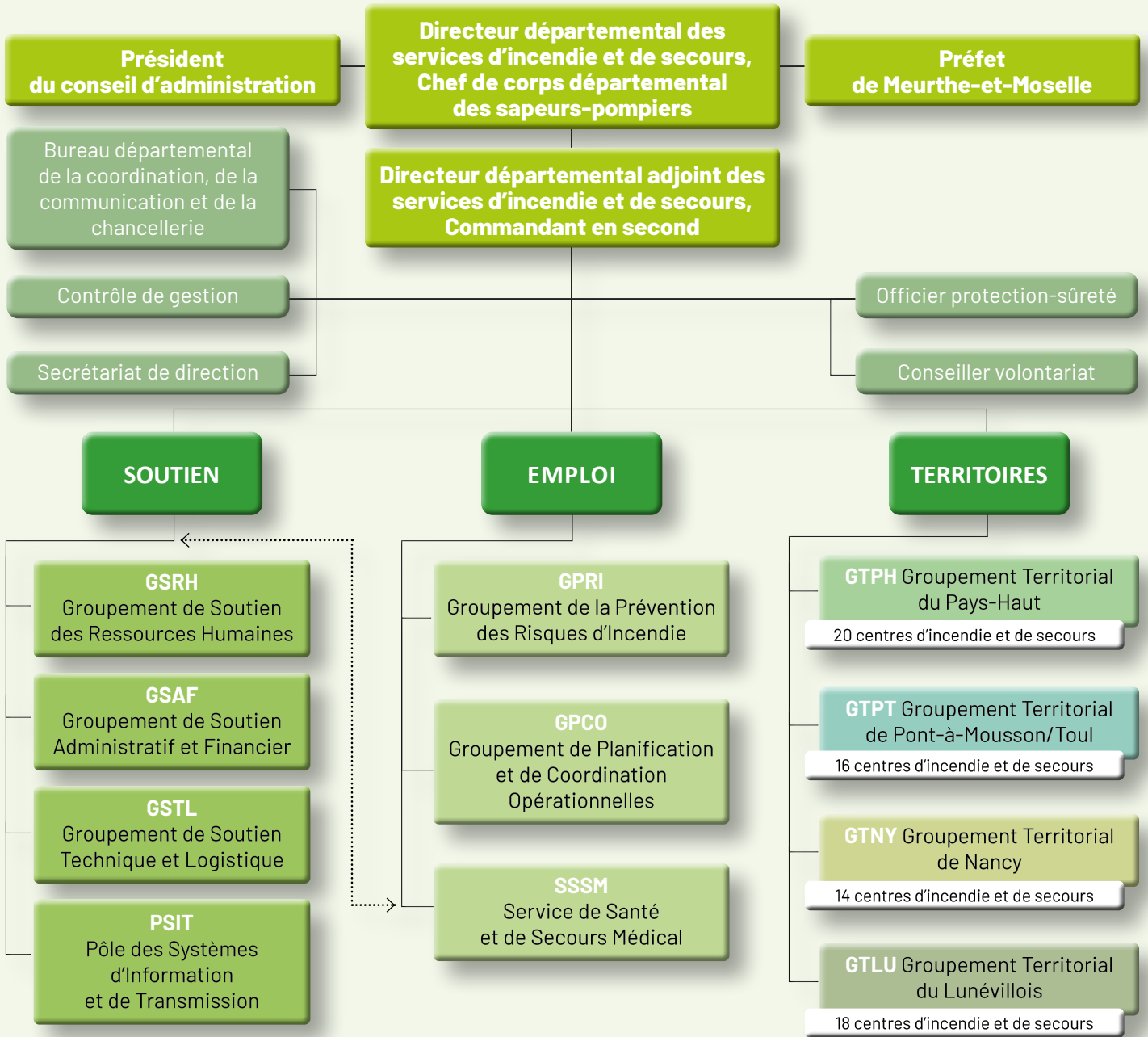
112
18

10 865

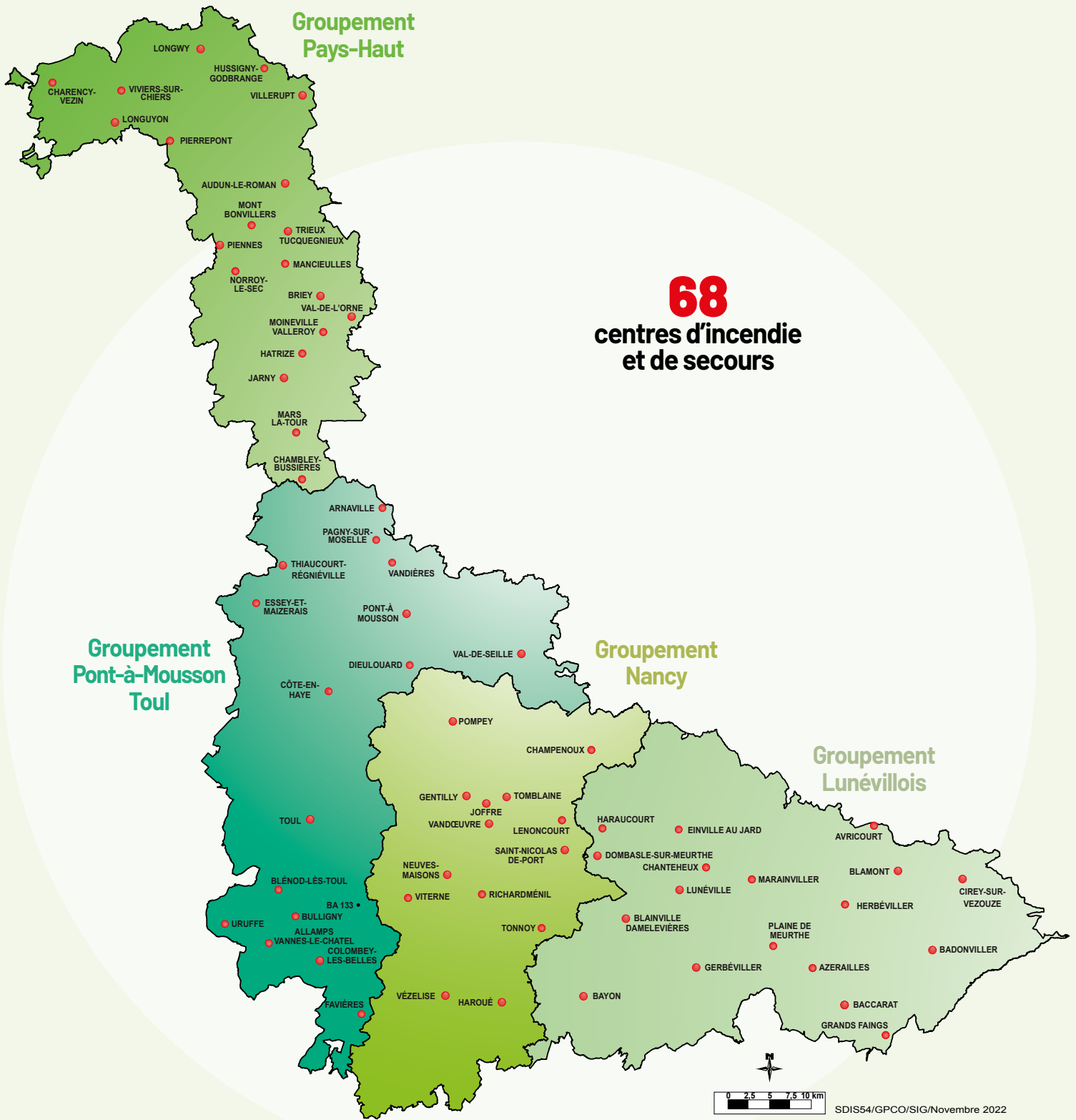


470 véhicules

ORGANIGRAMME GÉNÉRAL DES SERVICES



LES CENTRES D'INCENDIE ET DE SECOURS DE MEURTHE-ET-MOSELLE



RESSOURCES HUMAINES

Effectif théorique au 31 décembre 2022

- 528** sapeurs-pompiers professionnels
- 97** personnels administratifs, techniques et spécialisés

Effectif réel au 1^{er} janvier 2023

- 514** sapeurs-pompiers professionnels
- 93** personnels administratifs, techniques et spécialisés
- 1 911** sapeurs-pompiers volontaires
- 262** jeunes sapeurs pompiers

Parmi ses effectifs, le SDIS compte du personnel médical et para-médical au sein du groupement SSSM

- 3** médecins SPP, **39** médecins SPV
- 1** pharmacien SPP, **7** pharmaciens SPV
- 5** vétérinaires SPV
- 1** infirmier SPP, **84** infirmiers SPV
- 3** psychologues SPV
- 1** cadre de santé SPP



SERVICE DE SANTÉ

Bilan du suivi des aptitudes – SPP et SPV dans 6 cabinets médicaux répartis dans le département

- 309** visites médicales de recrutement
- 1 485** visites de maintien en activité
- 126** visites de reprise d'activité
- 149** consultations en service
- 231** entretiens par psychologue
- 122** vaccinations antigrippales



Sécurité au travail

- 1** visite de la commission « visite des locaux » du CHSCT
- 14** visites de centres
- 9** enquêtes accident
- 4** affiches sécurité
- 2** aménagements de poste de travail en lien avec le CDG

Action sociale

- 38** bénéficiaires des chèques Cesu pour garde d'enfants
- 228** bénéficiaires des coupons sport
- 315** agents couverts au titre de la prévoyance
- 325** agents couverts pour le risque santé



FORMATION

- 10 865** journées de formation
- 5 757** stagiaires formés
 - dont **329** stages dans un organisme extérieur (ENSOSP, ECASC, CNFPT...)
- 949** stages au total
 - dont **359** stages dans les groupements
 - dont **400** stages au centre de formation
 - dont **190** stages dans un organisme extérieur
- 86 320** heures de formation réalisées au SDIS54
- 80 492** heures de formation pour maintien des compétences des agents en centre de secours
- 93 992** euros de recettes des formations au bénéfice des établissements publics ou privés

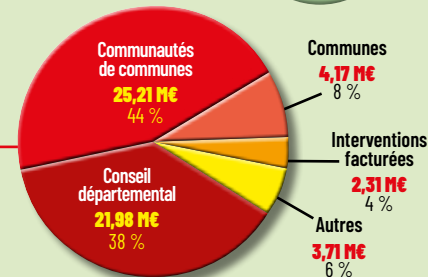
BUDGET ANNUEL

74,72 M€



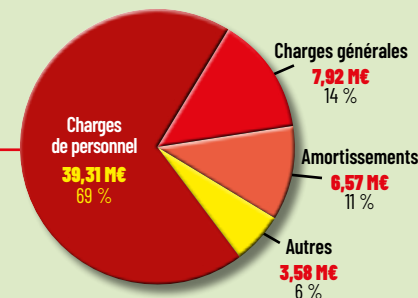
Recettes de fonctionnement

57,37 M€



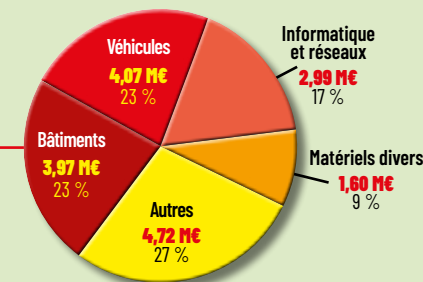
Dépenses de fonctionnement

57,37 M€



Dépenses d'investissement

17,35 M€



Principaux investissements :

- Acquisition de fibre optique en partenariat avec le CD54, à hauteur de 1,35 M€ et versement de la participation du projet NexSIS 18-112 soit 0,56 M€
- Pose de panneaux photovoltaïques sur le toit du premier bâtiment de l'État-Major
- Premier acompte de 1 M€ versé à la Métropole dans le cadre de la construction de la caserne Rives de Meurthe
- Livraison de véhicules : 3 Fourgons Pompe Tonne (FPT), 6 Véhicules de Secours et d'Assistance aux Victimes (VSAV), 1 Camion Citerne Rural Moyen (CCRM)
- Lots de matériels (outils combinés désincarcération)
- Lancement de la construction des premiers centres-types à Favières, Art-sur-Meurthe et Chambley-Bussières

GOUVERNANCE ET INSTANCES

- 4** réunions du Conseil d'Administration du SDIS (CASDIS)
- 10** réunions du Bureau
- 3** réunions du Comité technique
- 3** réunions du Comité d'hygiène, de sécurité et des conditions de travail
- 3** réunions du Comité consultatif départemental des sapeurs-pompiers volontaires
- 18** réunions du Dialogue social (et préinstances)
- 2** réunions de la Commission de mobilité



PRÉVENTION

10 813 Établissements Recevant du Public (ERP)

- 9 IGH (immeubles de grande hauteur)
- 138 ERP de 1^{re} catégorie (+ de 1500 personnes)
- 280 ERP de 2^e catégorie (de 701 à 1500 personnes)
- 987 ERP de 3^e catégorie (de 301 à 700 personnes)
- 1 187 ERP de 4^e catégorie (jusqu'à 300 personnes)
- 8 212 ERP de 5^e catégorie (petits établissements)
 - dont 146 locaux à sommeil

1 839 dossiers traités

- 901 visites
 - dont 217 visites de réception (réception de travaux, levée d'avis défavorable)
 - dont 684 visites périodiques (selon périodicité réglementaire)
- 938 études (demande d'autorisation d'urbanisme) avis de la Sous Commission Départementale sur la sécurité incendie des ERP



PRÉVISION

99,30 % de communes ayant un arrêté Défense Extérieure Contre l'Incendie (DECI)

- 14 735 Points d'Eau Incendie en service
- 301 tournées de reconnaissance opérationnelle
 - dont 4 268 PEI publics contrôlés
 - dont 611 PEI privés contrôlés
- 70 communes carencées en Défense Extérieure Contre l'Incendie



URBANISME

- 1 588 dossiers traités
 - dont 415 dossiers traités pour Pont-à-Mousson / Toul
 - dont 327 dossiers traités pour Pays-Haut
 - dont 538 dossiers traités pour Nancy
 - dont 308 dossiers traités pour Lunévillois
- 132 moyenne mensuelle de dossiers traités

ACTIONS GRAND PUBLIC

- 103 formations aux gestes qui sauvent dans les collèges
 - soit 1 846 collégiens formés
- 23 formations aux gestes qui sauvent hors collèges
 - soit 923 personnes formées
- 3 journées défense et citoyenneté
- 1 journée portes ouvertes lors de la journée nationale des Sapeurs-Pompiers

Formations réalisées par l'Union Départementale des SP

- 58 formations PSC1
 - soit 451 personnes formées
- 9 formations Sauveteur Secouriste du Travail
 - soit 68 personnes formées
- 7 formations aux gestes qui sauvent
 - soit 72 personnes formées

ACTIVITÉS OPÉRATIONNELLES



47 118 interventions en 2022

- 38 038 secours à personnes
- 3 315 incendies
- 2 357 accidents sur la voie publique
- 3 408 opérations diverses hors ICM
- 246 Interventions à Caractère Multiple (ICM) (événements à caractère météorologique...)

1 min 28 s délai de traitement de l'appel

3 min 52 s délai de rassemblement

6 min 26 s délai de Trajet

129 interventions par jour

38 017 victimes secourues

120 957 appels d'urgence reçus au 18 / 112

331 appels par jour

Délais moyens de couverture opérationnelle

7 min 54 s en zone urbaine

11 min 37 s en zone semi-urbaine

15 min 14 s en zone rurale

2 483 départs d'infirmiers SP

742 Protocoles Infirmiers de Soins d'Urgence

- 969 interventions avec infirmiers de proximité
- 1514 interventions avec un autre moyen de secours de proximité

Focus Feux de forêt et d'espaces naturels



- 120 sapeurs-pompiers spécialisés engagés en renfort hors du département
- 42 sapeurs-pompiers récompensés pour leur engagement
- 350 feux de végétation en Meurthe-et-Moselle, totalisant 160 hectares
- 6 Camions Citerne Feux de forêt mobilisés en simultané dans les Vosges
- 1 mois d'engagement cumulé pour les feux en Gironde

SYSTÈMES D'INFORMATION ET DE TRANSMISSION

Informatique

- 200** serveurs
- 370** unités centrales
- 200** ordinateurs portables
- 85** tablettes
- 160** moyens d'impression
- 55** salles de formation avec vidéoprojecteur fixe
- 30 To** volume de données



Radio

- 500** radios fixes (BER)
- 460** postes portatifs (TPH700)
- 550** PilotBox
- 340** postes portatifs antidéflagrants (ATEX)
- 340** bandeaux de casque
- 44** émetteurs ITC (RDA)
- 2500** terminaux individuels d'appel sélectif (TIAS)



Liaisons

- 5** liaisons FON
- 6** liaisons fibre
- 19** liaisons FH
- 53** lignes ADSL
- 9** lignes SDSL
- 4** liaisons satellite



Téléphonie

- 2** PBAX (Private Automatic Branch exchange)
- 1** ligne téléphonique
- 1000** téléphones / GSM / smartphones
- 10** bornes 4G/wifi



TECHNIQUES



Bâtiments

82 349 m² de surface de bâtiments

68 casernes

1 site technique et logistique comprenant :

- l'atelier départemental
- 1 site atelier à Briey
- la pharmacie centrale

1 site État-Major comprenant le CTA/CODIS

1 centre de formation des sapeurs-pompiers comprenant :

- 1 plateau technique
- 1 maison à feu
- 1 caisson à feu

1 195 interventions concernant la maintenance dans les bâtiments

Habillement

213 nouvelles dotations effectuées

2 795 demandes traitées par le service Habillement



Atelier

470 véhicules

45 berces

125 remorques

25 engagements sur interventions du véhicule atelier

1 241 ordres de réparation

30 glissements ou réaffectations de véhicules utilisés



Matériel non roulant

180 journées consacrées aux contrôles réglementaires annuels (échelles, EPI, matériels électriques...)



S ERVICE
D ÉPARTEMENTAL
D' I NCENDIE
ET DE S ECOURS
DE MEURTHE-ET-MOSELLE